

regional-BAUEN

Magazin für Bauherren und Modernisierer

NUR € 2,00



- * LéonWood: mediterrane Blockhaus-Villa „Siena“ 27
- Frammelsberger Holzbau: Ökohaus „Design 112“ 28
- LUXHAUS: Musterhaus „LUXHAUS | open.“ 32
- Beilharz: Modulhaus „Pure 130“ 34
- Stommel Haus: Massivholzhaus „Schmuckesche“ 38
- Holzbau Lang: altersgerechtes Klimaholzhaus 40



Seite 27

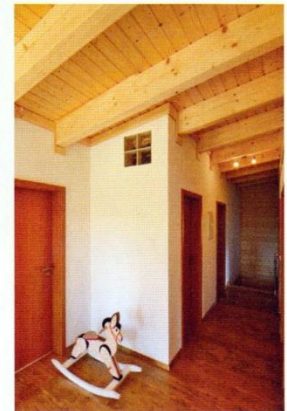
TIPP des Monats
LÉONWOOD
HOLZ BLOCKHAUS GMBH



TITELTHEMA LéonWood® Das Blockhaus – „VILLA SIENA“



PROMOTION



Mediterrane Natürlichkeit

Die Blockhaus-Villa begeistert auch mit einem klaren Wohnkonzept

Eins war klar: Es sollte ein Holzhaus sein. Die Bauherren, ein Ehepaar mit drei Kindern, bewohnten schon im Elsass ein Holzhaus und hatten ausreichend Gelegenheit, die Vorzüge dieses natürlichen Baustoffs kennenzulernen. Als sie aus beruflichen Gründen ins Erzgebirge zogen und vorhatten, irgendwann selbst wieder zu bauen, lernte der angehende Bauherr durch seine tatkräftige Mithilfe auf der Baustelle eines Freundes LéonWood® kennen. Dabei konnte er sich hautnah ein Bild von der Qualität des Holzes und der Arbeitsweise des Holzbaunternehmens machen. Er war begeistert von der Stabilität der Blockbauweise, der Isolation, der Struktur der Fenster und noch vielem mehr und stellte fest: „Mit LéonWood® kaufen wir nicht die Katze im Sack, sondern Qualität!“

Modernes Wohnkonzept

Das Paar hatte genaue Vorstellungen von seinem neuen Naturhaus: Ein Gründach und ein funktionales Raumkonzept waren Bedingung

Der LéonWood®-Baubiologe Peter Walkowiak schlug ihnen das Konzept der Villa „Siena“ vor. Volltreffer! Gemeinsam entwickelte und plante man dann das neue Holzhaus. Insgesamt wartet die mediterrane Villa mit rund 180 m² Wohnfläche auf. Dank vieler bodentiefer Terrassenfenster ist der ca. 55 m² große Wohn-/Essbereich mit offener Küche im Erdgeschoss lichtdurchflutet und man genießt den Ausblick auf die Berge. Im Sommer isst die Familie draußen auf der ca. 11 Meter breiten, teilüberdachten Terrasse, die sich über die gesamte Hausfront zieht. Im Erdgeschoss befindet sich neben dem Hauptbad das elterliche Schlafzimmer sowie ein Gäste-WC. Damit ist das flexible Raumprogramm auf der Höhe der Zeit, das heißt eine voll funktionsfähige, alterstaugliche Einheit. In diesem Fall wurde aber nicht mit Blick auf Alter, sondern im Interesse der drei Kinder geplant: Die haben im Obergeschoss, in das man über eine Wendeltreppe gelangt, ihr eigenes Reich mit zwei Bädern, Spielflur und

Reserveraum, den man als Büro oder Gästezimmer nutzen kann. Dank des Flachdachs genießt die Familie den Komfort von zwei Vollgeschossen und ist bei der Möblierung nicht durch Schrägen eingeschränkt.

Wohngesund und natürlich

Zeitgemäße und wohngesunde ökologische Ansprüche gehen Hand in Hand mit der schlichten Eleganz des Hauses. Der konstruktive Holzschutz wird durch vergrößerte Dachüberstände gewährleistet. Die Bio-Doppelpwand® von LéonWood®, als zweischaliger Wandaufbau mit integrierter Korkdämmung, erfüllt alle Anforderungen an ökologisches und energieeffizientes Bauen der Zukunft: Beide Rohstoffe sind nachhaltig, weil nachwachsend. Die ausgezeichnete Dämmleistung macht sich über kurz oder lang auch im Geldbeutel bemerkbar. Sie ist vollständig dampfdiffusionsoffen und lässt das Haus „atmen“. Dieser bauphysikalische Vorteil schafft eine angenehme und natürliche Raumatmosphäre.

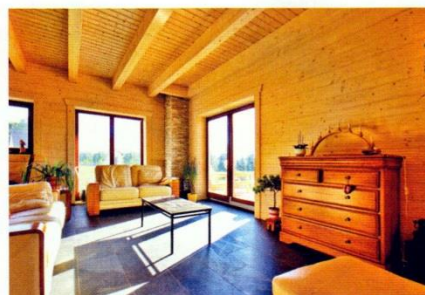
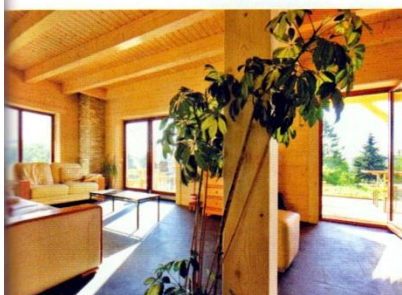
Ökologie und Ökonomie

Das 8° geneigte Satteldach ist bestens für ein Gründach geeignet. Kein anderes Baukonzept schafft eine vergleichbare Vielfalt an positiven Effekten für Gebäude, Mensch und Umwelt. Als grüner „Pelz“ verbessert es die Energiebilanz nachhaltig. Und in den Sommermonaten profitieren die Hausbewohner zusätzlich von seiner kühlenden Wirkung. Die Villa „Siena“ vereint die architektonischen Qualitäten eines Landhauses im toskanischen Stil mit einer ökologischen Bauweise – eine echte „bella casa“ eben.

Weitere Informationen:



LéonWood® Holz-Blockhaus GmbH
Mauster Dorfstr. 78, 03185 Teichland
OT Maust, Tel.: 03560 188888
leonwoodzentrale@leonwood.de
www.leonwood.de



www.regional-bauen.de

27