



# Bock auf Block



5

## MASSIVE HOLZHÄUSER IM VERGLEICH



Fakten	
<b>Haustyp/Entwurf</b>	Villa Siena
<b>Herstelleranschrift</b>	03185 Teichland Tel. 035601/88888 www.leonwood.de
<b>Außenmaße</b>	11,00 x 13,00 m
<b>Wohnflächen</b>	EG 88 m <sup>2</sup> , OG 85 m <sup>2</sup>
<b>Dachform</b>	8 Grad Satteldach, begrünt
<b>Geschosse</b>	zwei Vollgeschosse
<b>Bauweise</b>	Zweischalige Blockbauweise, Holzfassade
<b>Technik</b>	Wärmepumpe

Wertung	
<b>Grundriss</b>	 4,5
<b>Optik</b>	 4,5

Wärmepumpe und Fußbodenheizung angenehme Wärme verbietet.

**Fazit:** Wer nicht unbedingt eine möglichst dicke Blockbreite als Außenwand braucht, sondern eher Wert auf einen kostengünstigen Wandaufbau legt, findet hier ein kompaktes Haus für nur mit Stigablocken.

Rustikal in naturbelassenem Holz zeigt sich „Villa Siena“ von Léonwood mit im Blockbau typischen Eckverkämmungen. Der zweischaligen Bauweise geschuldet, ist die Verkämmung entsprechend „doppelt“ ausgeführt. Der leichte Ranch-Eindruck entsteht durch das massiv aufgeständerte Vordach in Richtung Garten sowie durch die Zweigeschossigkeit des Gebäudes, das von einem extrem flachen Satteldach (8 Grad Neigung) geschützt wird. Darunter liegen drei Kinderzimmer der Familie, zwei Bäder, ein weiteres WC sowie ein „Wohnflur“. Die Treppe führt nach unten in die Diele, welche direkt Schlafzimmer, Gäste-WC, separates Duschbad sowie Garderobe erschließt. Auch der offene Wohnbereich, an den die Holzterrasse anschließt, ist von hier aus hinter einer

Tür zu finden. Beheizt wird das Haus mittels Wärmepumpe.

**Fazit:** Ein Haus für Liebhaber des klassischen Blockbaus als moderne, gedämmte Konstruktion. Die rustikale Ausstrahlung ist klares Bekenntnis zum naturbelassenen Baustoff Holz!

Ohne Eckverkämmung, sondern mit einer Abdeckung aus Eichenpfählen arbeitet **Fußboden bei Haus Leipzig**, das als allhergebrachte, einschalige Blockkonstruktion errichtet wurde und ebenfalls naturbelassenen Charakter hat. Das Haus unterste eine Baufamilie (von vielen), welche die „eine Leber“ des Blockbaus einer zusätzlich gedämmten Konstruktion vorzieht. Wollfäden und Gerüstleiste, die hier Frontal ausfallen, werden durch die relativ warme Oberfläche des Holzes in den Innerräumen und eine Sole-Wasser-Wärmepumpe mit Fußbodenheizung erzeugt. Das Haus ist konzipiert für eine vierköpfige Familie, die Wert auf Besuch legt (Gästezimmer) und gerne zu Hause arbeitet (Büro). Die beiden flexiblen Räume liegen – neben dem offenen Wohnbereich mit Küche – im Parterre, das außerdem mit Die-

**LEONWOOD**  
**profertighaus**

7/8-2016 Juli/August  
 € 1,00 - Österreich € 1,20  
 Schweiz sfr 1,90 - Belux € 1,20  
 Italien € 1,40 - Slowenien € 1,40  
 Slowakei € 1,40 - Griechenland 1,60 €

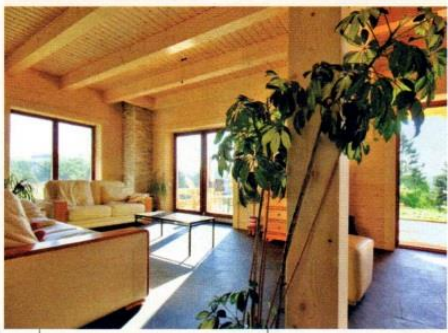
nur **1 Euro**

Google play  
 erhältlich im App Store  
 unter „Fachschriften“

**LEONWOOD VILLA SIENA**



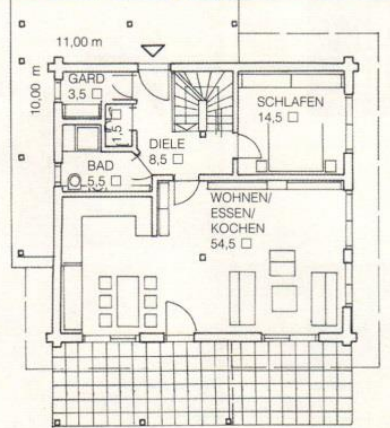
Hinter der klassischen Blockbaufassade verbirgt sich ein Wohnkonzept für die fünfköpfige Familie mit zusätzlichem Arbeitszimmer im Obergeschoss und Elternschlafzimmer im Parterre. Dazu gibt's hier das passende Duschbad, oben zwei weitere Bäder für den Nachwuchs sowie ein separates WC.



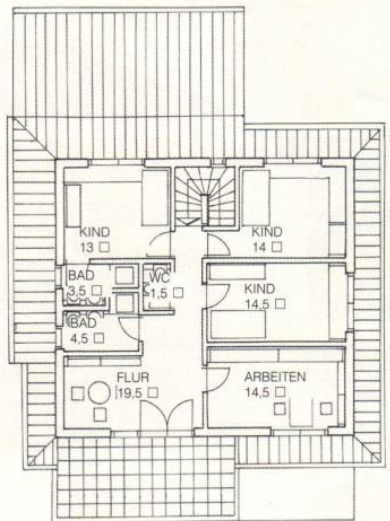
**LEONWOOD VILLA SIENA**



Die Küche liegt in einer Nische und bindet den Essplatz mit dunklen Holzmöbeln ein. Der weiße Funktionsblock in Hochglanzoptik bietet Backofen und Mikrowelle in rückenfreundlicher „Halbhöhenlage“. Der Herd wird mit Blick zur Wand bedient.



ERDGESCHOSS



OBERGESCHOSS

**RAL GÜTEZEICHEN**  
**LEONWOOD**  
 Echt Blockhaus

„Ich baue gesund und ökologisch wertvoll.“

LeonWood® Bauherrn & erfolgreichster deutscher Skispringer aller Zeiten:  
 Jens Weißflog, LeonWood® Markenbotschafter

