

MUSTERHÄUSER

Sonderheft von FamilyHome

Musterhäuser

2015/2016

1021
MUSTERHÄUSER

DAS Blockhaus

Wandlitz/Klosterfelde



Das neue Musterhaus „Mikado“ des Holz-Blockhaus-Herstellers LéonWood kombiniert klare, moderne Architekturelemente mit traditioneller Blockhausbauweise. Durch das honigfarbene Fichtenholz und die weißen Fenster wirkt das Blockhaus freundlich rustikal – durch den zweigeschossigen Aufbau überraschend leicht. Die neue nahezu setzungsfreie Rundbohle aus Fichte wurde hier verbaut, ebenso wie die neue „Pentti“-Eckverbindung. Das Ziel war für eine noch dichtere Gebäudehülle zu sorgen, die Heizwärmeverluste minimiert. Ein weiteres energetisches Plus bildet das Pultdach mit dem großen Dachüberstand. Es sorgt nicht nur für einen natürlichen Holzschutz, da es einen Großteil des Niederschlags

abfängt, sondern es spendet wertvollen Schatten um das Gebäude herum. Auf diese Weise heizt sich die Fassade durch Sonneneinstrahlung nicht zu stark auf. Wer sich selbst ein Bild des neuen Gebäudes machen möchte, ist im Musterhaus herzlich willkommen. Verkaufsleiter und LéonWood-Fachberater Heiko Jost kann Interessenten vor Ort rund um die Uhr mit wertvollen Infos bei der Hausbesichtigung begleiten. ■



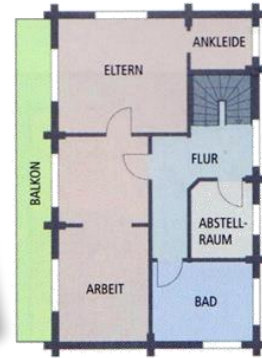
LEONWOOD HOLZ-BLOCKHAUS GMBH
Mauster Dorfstraße 78
03185 Teichland OT Maust
Tel. 035601/88888
www.leonwood.de
info@leonwood.de



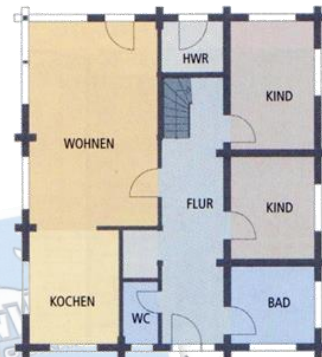
LéonWood
von Seite 82



OG



EG



Zentrale Deutschland
LéonWood® Holz-Blockhaus GmbH
Musterhaus D
03185 Teichland
Tel: 035601 88 888
Musterhaus „Mikado“
Berlin Wandlitz

Hausbezeichnung: Musterhaus „Mikado“
Wohnfläche: 178 m², EG 107 m², DG 71 m²
Außenmaße: 12 m x 10,75 m
Bauweise: 27 Zentimeter dicker einschaliger Blockbau, Korkdämmung, U-Wert der Außenwand 0,4 W/m²K
Dach: Pultdach, Dachneigung 7°
Heiztechnik: Wärmepumpe; Kaminofen, Konvektoren
Jahresprimärenergiebedarf: gemessen 93 kWh/m²a, max. zulässig 97 kWh/m²a
Heizwärmebedarf: 59,48 kWh/m²a
Innenausbau: Holzboden, Holzbalkendecke, dreifach verglaste Wärmeschutzfenster, Uw-Wert 0,8 W/m²K
Leistungsumfang: Planung, Raumaufteilung, Statik, Wärmeschutznachweis, Transport, Wände EG/OG Decke und Dachstuhl, Fenster und Türen
Preis: Ausbauhaus ab 129.900 Euro ab Oberkante Bodenplatte
Gewährleistung: 30 Jahre auf die Grundkonstruktion
Lieferradius: Europa
Musterhaus: Triftstr. 60, 16348 Wandlitz/Klosterfelde, Öffnungszeiten Mo-Fr 11-18 Uhr und nach Vereinbarung, Sa+So nach Vereinbarung
Hersteller: LéonWood Holz-Blockhaus GmbH