



Mai 2015

[www.immobilien-journal.de](http://www.immobilien-journal.de)

2,50 €

# Regionales Immobilien Journal

Berlin & Brandenburg

## VILLA SIENA

### Mediterrane Natürlichkeit

**M**it der Blockhaus-Villa „Siena“ von LéonWood® fangen die Bauherren für sich die warme Sonne Italiens und den Flair der hübschen toskanischen Landhäuser ein. Diese elegante schlichte Architektur der Toskana verbindet sich bei diesem Holzhaus mit zeitgemäßen ökologischen und wohngesunden Ansprüchen.

Die Bauherren suchten ein „Naturhaus“ in dem sich die fünf köpfige Familie frei entfalten kann. Platz ist auf den ca. 180m<sup>2</sup> Wohnfläche genug. Der ca. 55m<sup>2</sup> große Wohn- und Küchenbereich ist durch die zahlreichen Terrassenfenster lichtdurchflutet. Die Kinder haben im Dachgeschoss auf ca. 87m<sup>2</sup> ihr eigenes Reich mit extra Badezimmer. Auf der 11 m breiten und 2,8 m tiefen Terrasse lassen sich Feste ebenso feiern, wie gemütliche Sonnenuntergänge genießen.

Die Wände wurden mit der ökologisch-innovativen Biodoppelwand® von LéonWood® gebaut. Diese besteht aus Holzblockbohlen mit innen liegender Korksicht. Beides sind nachwachsende Rohstoffe mit einer ausgezeichneten Dämmleistung, die sich auch im Geldbeutel bemerkbar macht. Die Biodoppelwand® ist vollständig dampfdiffusionsoffen, sie lässt das Haus „atmen“. Dieser bauphysikalische Vorteil schafft eine angenehme und natürliche Raumatmosphäre.

### VILLA SIENA Hausdaten

**Bauweise:** massive Holz-Blockbauweise, kraft- und formbeständig

**Wohnfläche:** gesamt ca. 171 m<sup>2</sup>, EG: ca. 88 m<sup>2</sup>, DG: ca. 83 m<sup>2</sup>

**Außenmaße:** 11 m x 13 m (inkl. Terrasse)

**Dach:** Satteldach (Gründach), Neigung 8°

**Wandausführung:** Biodoppelwand®, dampfdiffusionsoffen

**Dämmstoff:** Korkgranulat (132 Millimeter)

**Heizung:** Wärmepumpe

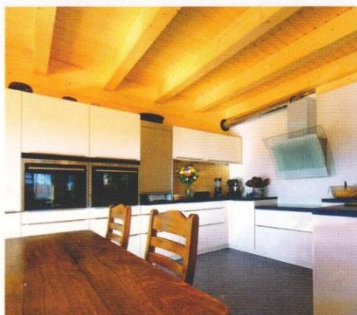
**U-Werte Außenwand:** 0,18 W/(m<sup>2</sup>K)

**Primärenergiebedarf:**  
täglich: 49,4 kWh/(m<sup>2</sup>a)  
maximal: 74,5 kWh/(m<sup>2</sup>a)

**Endenergiebedarf:** 19,0 kWh/(m<sup>2</sup>a)

**Lieferbereich:** Europa

**Preis:** Ausbaubaus ab OK, ab 131.478 Euro



Die Villa „Siena“ ist wahrhaftig ein „bella casa“.



GRATIS-APP  
Aktuell & Informativ



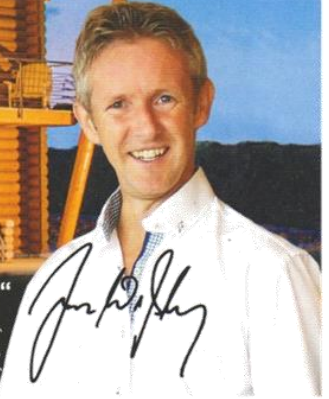
www.leonwood.de

HAUS **Mikado**

Musterhaus  
Mikado

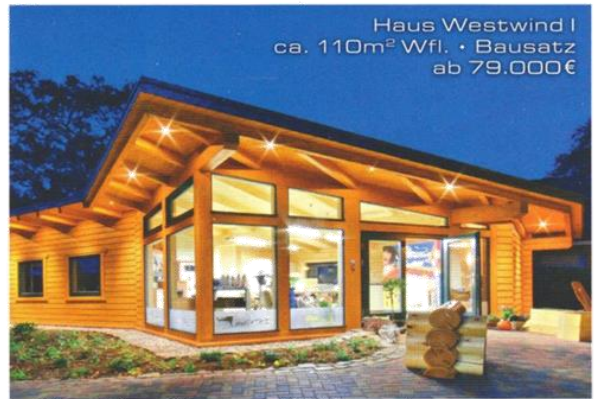
„Ich baue gesund und ökologisch wertvoll“

LeonWood® Bauherr & erfolgreichster deutscher  
Ski Springer aller Zeiten: Jens Weißflog,  
LeonWood® Markenbotschafter




**LEONWOOD®**  
**DAS BLOCKHAUS.**

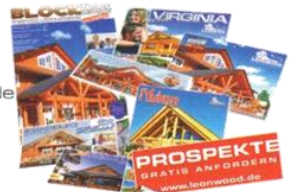
- ★ TRADITIONELLE ECKVERBINDUNG (KRAFT UND FORMSCHLÜSSIG)
- ★ STATISCH SELBSTTRAGENDE BLOCKBOHLENKONSTRUKTION
- ★ VORZUGSWEISE NATURBELASSENE HÖLZER
- ★ ALLE BLOCKBOHLENVARIANTEN MÖGLICH
- ★ HOLZ AUS DEN BESTEN WUCHSREGIONEN EUROPAS
- ★ KEINE FERTIGTEILWANDBAUWEISE
- ★ MINIMALER LEIMEINSATZ (NUR PFETTEN)



Haus Westwind I  
ca. 110m<sup>2</sup> Wfl. • Bausatz  
ab 79.000€

Hersteller:  
LeonWood® Holz-Blockhaus GmbH  
Verkaufsleitung D, A und CH  
Berlin Wandlitz  
Musterhaus Mikado  
Triftstraße 60,  
16348 Wandlitz OT Klosterfelde

Tel.: 033396-588  
www.leonwood.de



Haus Ontario  
ca. 161m<sup>2</sup> Wfl. • Bausatz  
ab 121.920€

Montage-  
personal  
gesucht



Haus Individual  
ca. 195m<sup>2</sup> Wfl. • Bausatz  
ab 138.000€