

HAUSBAU SPECIAL

DER BESTSELLER VOM MARKTFÜHRER

FERTIGHÄUSER 2016

FERTIG HÄUSER

2016



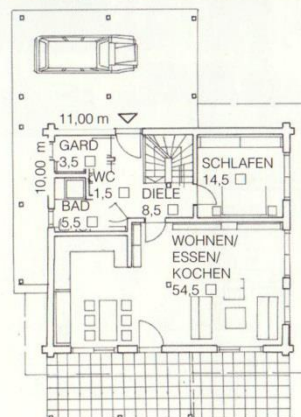
Mediterran und ökologisch

Die Villa „Siena“ hat alle Qualitäten eines Landhauses im toskanischen Stil. Architektonisch ist sie für eine fünfköpfige Familie ausgelegt und verbindet die traditionelle Bauweise mit einem modernen Wohnkonzept. Dazu gehört das offene Raumensemble

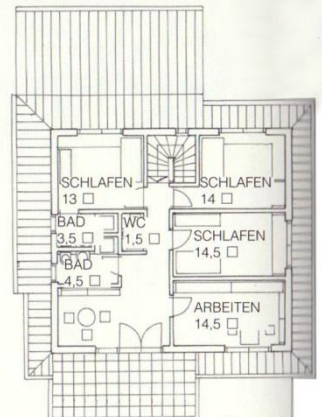
im Erdgeschoss mit 54 Quadratmetern Wohnfläche. Eine diffusionsoffene „Biodoppelwand“ mit Kork-Kerndämmung sorgt für ein angenehmes Raumklima.

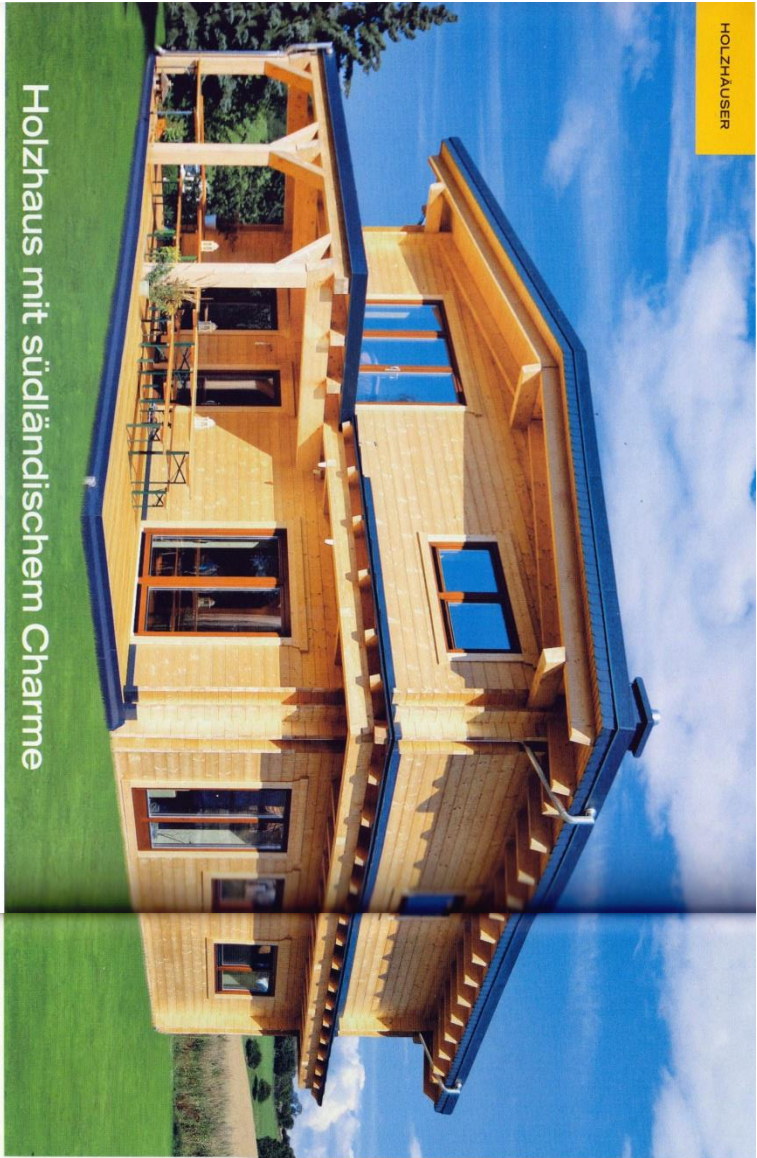
Léonwood,
03185 Teichland OT Maust,
Tel. 035601/88888;
www.bautipps.de/leonwood

ERDGESCHOSS



OBERGEHOSS





Holzhaus mit südländischem Charme

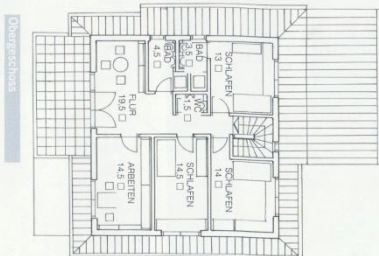
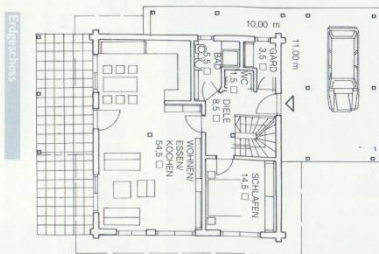
Echtes Urlaubsgefühl vermittelt dieses Holzblockhaus im toskanischen Stil. Die „Villa Siena“ von Hersteller „Leonwood“ bietet ausreichend Platz auf gut 170 Quadratmetern. Der Wohn- und Küchenbereich ist mit 55 Quadratmetern großzügig angelegt und durch die zahlreichen Terrassenelementer von Licht durchflutet. Im Erdgeschoss befinden sich außerdem das Hauptbad, das Eltern-Schlafzimmer sowie ein Gäste-WC. Die teilüberdachte Terrasse lädt zum Verweilen ein. Sie öffnet das Haus nach außen und zieht sich über die gesamte Gebäudefront.

110 FERTIGHÄUSER 2014

Über eine Wendeltreppe gelangt man in die obere Etage mit mannshohen Wänden, wo die Kinder ihr Reich mit eigenem Bad finden. Zudem ist genügend Platz für ein Büro oder Gästezimmer vorhanden. Die vergrößerten Dachüberstände schützen das Holz konstruktiv. Der zweischalige Wandanbau mit integrierter Korkdämmung erfüllt alle Anforderungen an ökologisches und energieeffizientes Bauen, ist dampfdiffusionsopen und schafft ein angenehmes Raumklima. Eine Besonderheit ist die Bagelung auf dem mit 8 Grad geneigten Satteldach.



Reichlich Platz, viel Licht und sicheres Holz bildet der insgesamt 55 Quadratmeter große Wohn- und Küchenbereich im Erdgeschoss.



Leonwood DATEN & FAKTEN

„Villa Siena“ von Leonwood Holzblockhaus, 03185 Teichland, Tel. 035601/888898
Abmessungen: 11 x 13 m inkl. Terrasse
Konstruktion & Technik: Zweischalige Blockbauweise mit Korkdämmung, 8 Grad Satteldach, Wärmerückgewinnung, 35,2 m²
Preis dieser Entwurfs: 129.900 Euro
 ab Oberkante Keller
Mehr Häuser & Infos: www.leonwood.de/
 leonwood

2014 FERTIGHÄUSER 111

Promotion