



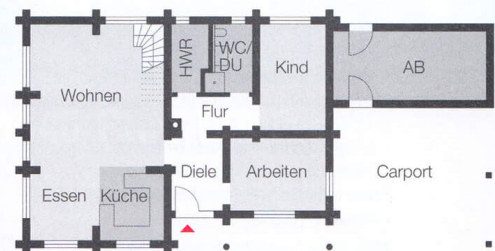
## Naturnah wohnen

Ursprünglich, natürlich, gemütlich: Dieses Holzhaus, das in massiver Rundstamm-bauweise errichtet wurde, führt seine Bewohner zurück zu den Wurzeln. Das Innere des Gebäudes überrascht mit luftigen, lichtdurchfluteten Räumen. Auch hier ist der Naturbaustoff Holz allgegenwärtig. Das Erdgeschoss wurde weitgehend offen gestaltet. Nahtlos reihen sich die Bereiche Wohnen, Kochen und Essen aneinander. Über den Gemeinschaftsbe-

reichen erstreckt sich ein hoher Luftraum, der den Blick – vorbei an der Galerie – auf die sichtbare Holzbalkendecke freigibt. Ein Büro, ein Kinderzimmer, ein Bad mit Dusche und ein Hauswirtschaftsraum finden ebenfalls auf der unteren Etage Platz. Das Dachgeschoss gehört mit Schlafzimmer, Ankleide und Wannenbad ganz den Eltern. Auch hier oben herrscht durch die großen Fenster eine freundliche Wohlfühlatmosphäre.

### Hausdaten

**Hersteller:** LéonWood Holz-Blockhaus  
**Objekt:** Nordwind  
**Bauweise:** massiv aus Blockbohlen  
**Wohnfläche:** EG ca. 97 m<sup>2</sup>; DG ca. 56 m<sup>2</sup>  
**Außenmaße:** 12,50 m x 9,40 m  
**Dach:** Satteldach, 40°  
**Jahresprimärenergiebedarf:** 54 kWh/m<sup>2</sup>a (max. zulässig 72 kWh/m<sup>2</sup>a)  
**U-Wert der Außenwand:** EG 0,42 W/m<sup>2</sup>K; DG 0,20 W/m<sup>2</sup>K  
**Besonderheiten:** errichtet aus Polarkiefer, sichtbare Holzbalkendecke, Glasgiebel  
**Preis:** als Bausatzhaus laut KV ab OK Kellerdecke ab € 139.820 (Abbildung zeigt Sonderausstattungen)  
**Mehr Infos:** [www.leonwood.de](http://www.leonwood.de)



19

preiswerte Häuser