

Spezialitäten aus der Kesperstube



In Almerode im Werratal gibt es regionale Spezialitäten zum Verkosen und Mitnehmen.

Die Kirsche (Kesper) hat in der hessischen Kleinstadt Witzenhausen große Tradition. Jährlich im Juni wird dort die Kesperkirmes gefeiert und dabei sogar eine Kirschkönigin gewählt. Doch kaum jemand lässt sich von der Kirsche so sehr begeistern wie der Kesperwirt Willi Sußebach. Schon lange war die Kirsche die große Leidenschaft des ehemaligen Brandschützers.

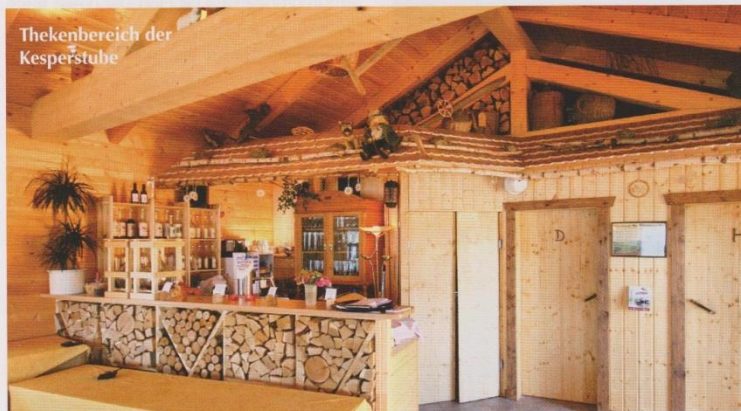
Zum Ruhestand im Jahr 2008 eröffnete er zusammen mit seiner Frau Kati und dem Riesenschnauzer Kesper in einem Blockhaus die 'Kesperstube'. Dass diese nicht weit von Witzenhausen entfernt stehen dürfte, war selbstverständlich. So wurde sie schließlich nur wenige Kilometer weiter, in dem 900 Einwohner zählenden Örtchen Kleineralmerode errichtet.

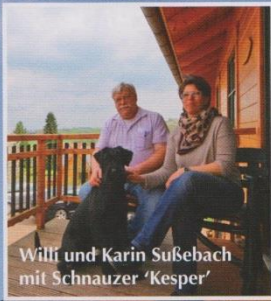
Stube und Bude

Innerhalb von zehn Tagen wurde auf einem schönen Grundstück in Hanglage nicht nur ein einzelnes Blockhaus fertiggestellt, sondern gleich ein kleines Blockhaus-Ensemble, bestehend aus der 'Kesperstube' und einem direkt daneben gelegenen Wohnhaus mit Hofladen im Untergeschoss.

Die zwei Blockhäuser bestehen aus nordischem Kiefernholz und haben einen Doppelblock-Wandaufbau. Das bedeutet extra viele Bauteile. Doch lassen sich die sieben Zentimeter starken Hölzer mit Sattelack-Verkämmung ohne viel Aufwand ineinanderstecken. In den Hohlraum des Wandsystems wurde eine Korkschüttung eingebracht. So ist der Wandaufbau innen wie außen massiv aus Holz, dämmt gut und ist baubiologisch vollkommen.

Obwohl der Aufbau sehr zügig und reibungslos verlief, gab es einen heiklen Moment, erzählt Willi Sußebach. Als schon fast alle Blockbalken der Kesperstube aufeinander lagen, wurde eine Bohle mit einer Säge ruiniert.





Willi und Karin Sußebach
mit Schnauzer 'Kesper'

Bilder: Léonwood



Wohnhaus mit
Hofladen



Leben und wirken

Auf ihrem lieblichen Anwesen können die Sußebachs Arbeit und Leben geschickt kombinieren und Ruhe und Entspannung in der Natur genießen. Doch am liebsten verkaufen sie im Hofladen Liköre, Obstbrände und andere lokale Köstlichkeiten, deren Zutaten sie auf den benachbarten sechs Hektar Land selbst anbauen und ernten.

Für Tagesgäste und Feiern

Die Kesperstube ist hingegen eine kleine gemütliche Hofgastronomie, die am Wochenende geöffnet ist. Dort kann man leckere regionale Speisen verzehren oder ein frisches Bier vom Fass genießen. Der Raum wird aber auch vermietet, um dort Betriebs- oder Familienfeiern auszurichten.

Große Tische mit acht Stühlen bieten bis 50 Gästen Sitzgelegenheit. Decke, Wände und Böden sind gemütlich mit Holz ausgestattet. Ein sichtbares Sparrendach überspannt den Raum freitragend. Ein mächtiges Sprengwerk quert ihn in feinstem Zimmerer-Manier. Stolz resümiert Willi Sußebach: „Der Bau war eine der besten Entscheidungen meines Lebens.“ **BH**

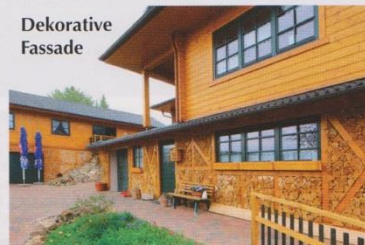
Obstbrände und Regionalprodukte



Allerlei Köstlichkeiten



Dekorative Fassade



Zimmermanns-Qualitäten

Der Blockhaus-Hersteller aus Cottbus hatte jedoch solche kleinen Komplikationen einkalkuliert. Schnell zog der Meister eine Reservebohle aus dem Servicewagen und zimmerte einen passgenauen Ersatz. Nach 14 Tagen waren die Gebäude ausbaugerecht fertiggestellt und regionale Handwerker erledigten die weiteren Gewerke.

Gaststube mit Sichtdachstuhl



Weitere Informationen

Witzenhäuser Spezialitäten
Schäferberg 5
D-37217 Witzenhausen
Telefon +49 (0)5542-999443
Internet www.kesperstube.de

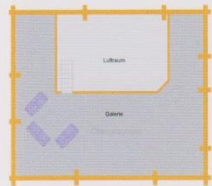
Léonwood GmbH
Mauster Dorfstraße 78
D-03185 Teichland-Maust
Telefon +49 (0)35601-88888
Internet www.leonwood.de

REFERENZHAUS ALASKA



Ein natürlicher Baustoff, gesundes Wohnen und ein ungewöhnlich modernes Styling, so kann das einschalige Blockhausmodell 'Alaska' beschrieben werden. Ein großes Walmdach und die umlaufend überdachte Veranda sorgen für ein einzigartiges Flair. Der Wandaufbau besteht aus 25 cm starken Rundbalken aus Polarkiefer. Das Haus mit einer freien Raumteilung bietet große planerische Freiräume. Mit 120 qm Wohnfläche im Parterre lässt es sich bequem bewohnen. Der flache Galeriebereich im Obergeschoss erweitert die Nutzfläche um 60 qm, die bspw. als Arbeits- oder Kinderzimmer genutzt werden können.

LeonWood® Holz-Blockhaus GmbH
Mauster Dorfstraße 78 • D-03185 Teichland-Maust
Telefon: +49 (0)35601-88888
www.leonwood.de



Grundriss-Beispiele

REFERENZHAUS CERTALDO



Im Italianate-Stil präsentiert sich das zweigeschossige Blockhaus 'Certaldo' mit flachem Walmdach und vorspringender Traufe, die von markanten Konsolen gestützt wird. Es hat einen klar gegliederten, symmetrischen Baukörper, um den über drei Seiten ein Balkon und die Veranda laufen. Der Wohn-Ess-Küchenbereich im EG wird vom Kaminofen dominiert. Zudem finden sich hier ein großes Schlafzimmer und ein Bad. Im OG gibt es 3 Zimmer plus Bad. Grundfläche ca. 10,5 m x 12 m, Wohnfläche gut 200 qm.

LeonWood® Holz-Blockhaus GmbH
Mauster Dorfstraße 78 • D-03185 Teichland-Maust
Telefon: +49 (0)35601-88888
www.leonwood.de



REFERENZHAUS DEUTSCHLAND



Das Blockhaus 'Haus Deutschland' ist ein Haus der Premiumklasse von LeonWood. Großzügige 233 qm, Wohnspaß auf zwei Ebenen garantieren einen exklusiven Lebensstil. Das Highlight ist der große Erker, der wie das ganze Haus mit Doppelwänden hergestellt wurde. Die 25 cm Wärmeeinsparung (Kork), die in die Wandzwischenräume eingebracht werden, sind im Preis enthalten sind. Das Haus wie abgebildet hat einen Bausatzpreis ab €136.000 inkl. MwSt. und Fracht. Die Fertigung erfolgt in RAL-güteüberwachter Qualität.

LeonWood® Holz-Blockhaus GmbH
Mauster Dorfstraße 78 • D-03185 Teichland-Maust
Telefon: +49 (0)35601-88888
www.leonwood.de

