



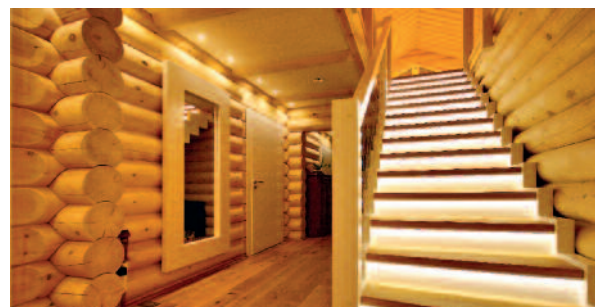
## Ein Haus für alle Extreme

In der Gemeinde Teichland, nahe Cottbus, steht die größte Blockhaussiedlung Deutschlands. Hier fällt ein Haus besonders in Auge. „Neu-Finnland“ ist eine Innovation der Firma LéonWood. Dem Unternehmen ist es bei diesem Haus gelungen, traditionelle Bauweise mit moderner Technik zu vereinen, indem ein Energie-Plus-Blockhaus geschaffen wurde. Schon die Dachkonstruktion ist etwas Besonderes! An der Dachvorderfront verblüfft ein fächerartiger Giebel, ein Binderdach aus Trapezbindern. Das tiefe Dach schützt vor Sonne und Niederschlag. Zudem vermeidet die 50 Zentimeter starke Dämmung Wärmeverluste. Auf Dachflächenfenster wurde aufgrund der Energieeffizienz komplett verzichtet. Kiefern-Vollholzbohlen mit 28 Zentimetern Durchmesser aus den Polarregionen Finnlands bilden die Außenwände. Auch die dunkle Farbe ist auf die Bautradition aus Skandinavien zurückzuführen. Der Anstrich besteht aus Kiefernteeröl – ein altes, traditionelles Holzschutzmittel aus dieser Region. An drei Ecken entstanden unter dem Dach ein Empfangsbereich, eine Grillterrasse und blickgeschützte Sauna sowie Ruheterrasse.

Im „Neu-Finnland“ verteilen sich 195 Quadratmeter auf Ober- und Untergeschoß. Der Boden wurde zur Dämmung mit 25 Zentimeter Kork belegt. Um natürliche Wärmeverluste im unteren Bereich so gering wie möglich zu halten, schufen die Planer einen gestaffelten Windfang, indem sie den Empfangsbereich, den Hauswirtschaftsbereich, das WC und den Schlafraum hintereinander anordneten. Erst dann öffnet sich der Raum zum Kochbereich angeschlossen an Ess- und Wohnbereich. Hier findet sich ein Bullerjahn-Holzofen für die gemütlichen Stunden zuhause. Auch die Sauna, die im Haus un-

tergebracht ist, beheizt den Wohnraum. Während der Saunabnutzung heizt sich eine Speicherwand mit der abgehenden Hitze auf und gibt sie gleichmäßig in den Wohnraum ab. Ein Baustein in diesem Energie-Plus-Blockhaus ist unter anderem die Trennung von Warmwasserbereitung und Heizung. Zudem wurden Kastenfenster mit Doppelverglasung und integriertem Lüftungsflügel verbaut. Diese sorgen im ganzen Haus für Frischluftzirkulation und helles, wohltuendes Licht. Über eine geradlinige, automatisch beleuchtete Eichenholztreppe gelangt man in das Obergeschoß.

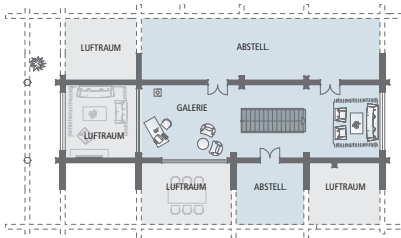
LED- und Halogen-Licht verleihen dem gesamten Haus ein Wohlfühlklima der „Dreamliner“-Art. Die Hauskonstruktion „Neu-Finnland“ erfüllt die RAL-Güterichtlinien für Blockhausbau. Seine Bewohner schaffen es auf einen Energieverbrauch von unter 300 Euro jährlich. Somit beschreiten die Erbauer dieses modernen, dynamischen und doch traditionsverbundenen Hauses den Weg für die neue Generation energiesparender Blockhäuser. ■



**LéonWood Holz-Blockhaus GmbH, Zentrale Deutschland, Mauster Dorfstraße 78,  
03185 Teichland/Ortsteil Maust, Tel. 035601 888-88, Fax 035601 888-89, [www.leonwood.de](http://www.leonwood.de)**



## LéonWood Holz-Blockhaus von Seite 77



**Hausbezeichnung:** Neu-Finnland | **Wohnfläche gesamt:** 195 m<sup>2</sup> | **Außenmaße:** 8,5 m x 14 m | **Bauweise:** einschaliger massiver Blockbohlenbau aus finnischem Kieferholz, 28 cm Wandstärke | **Dach:** 35 Grad geneigtes Satteldach, Binderdachstuhl als Kathedralbinder für starke Polardämmung, Zwischensparren- und Aufdachdämmung, Eindeckung Tonziegel | **Heizung:** Wärmepumpe, Stückgutofen | **Innenausbau:** Wohnräume Holz-, Fliesen- und Teppichboden, Nassräume Fliesen, Holz, Holzbalkendecken, Eingangstür Holz, Innentüren Holz/Glas, dreifach wärmeschutzverglaste Holzfenster (Kiefer oder Merantie), Uw-Wert 1,2 W/m<sup>2</sup>K | **Leistungsumfang Grundversion:** Statik, Planung, Wärmeschutzberechnung, Transport zur Baustelle | **Besonderheiten:** individuell geplantes Haus, alle Anpassungen gegen Aufpreis möglich, Regenwasserzisterne, Energie Plus Blockhaus mit polarconcept, Energiekosten unter 300 €/Jahr, extra große Dachüberstände, Indoorsauna, Bullerjahn Holzofen | **Preis:** in der Ausführung biodoppelwand ab 138.000 Euro ab Oberkante Kellerdecke | **Gewährleistung:** 15 Jahre auf tragende Konstruktion | **Lieferradius:** Deutschlandweit, Österreich, Belgien | **Hersteller:** LéonWood Holz-Blockhaus