

TOP-100-HÄUSER



Blockhaus-Idylle

» hausintern

Entwurf: „Haus Mustikka“

Außenmaße: 14,0 m x 7,5 m

Wohnfläche gesamt: 157,8 m²

EG: 92,6 m²

DG: 65,2 m²

Wohn-Ess-Bereich: 32,1 m²

Küche: 18,0 m²

Bad: 9,2 m²

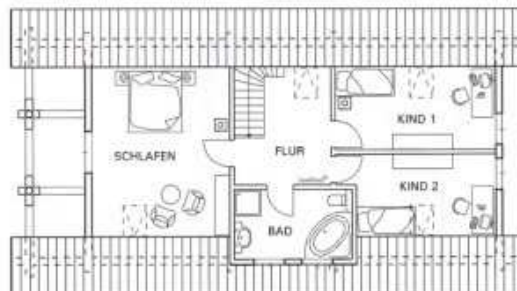
Dach: Satteldach, Neigung 45°

Wand: Rundbohlen

Nachhaltigkeitstrümpfe: naturbelassenes Holz, gesundes Raumklima

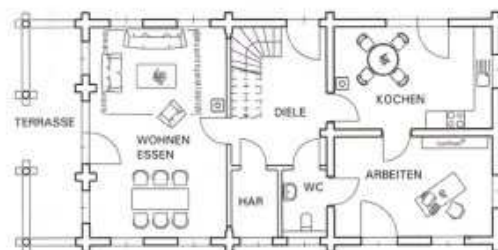
Preis: schlüsselfertig auf Anfrage, Ausbauhäuser: ab 119.000 €

Anbieter: LéonWood Holz-Blockhaus GmbH
 Mauster Dorfstraße 78
 Zentrale Deutschland
 Cottbus/Spree-Neiße
 03185 Teichland OT Maust
 Tel.: 03 56 01-8 88 88
 E-Mail: leonwood-zentrale@leonwood.de



Dachgeschoss

Erdgeschoss





11. Léon-Wood High-Blockhaus

Mitten in der Lausitzer Heide, nahe Görlitz, dort, wo auf einer Fläche von 5 Hektar Heidelbeeren geerntet werden, steht das Haus „Mustikka“. „Mustikka“ ist finnisch und heißt Blaubeere. Der Name ist für LéonWood® eine Verbeugung vor der Natur und Anspielung auf die Verwurzelung dieses Entwurfs aus Rundbohlen – industriell verarbeitete Baumstämme. Die kastanienfarbene Fassade mit den roten Fenstern mutet romantisch, fast ein wenig märchenhaft an. Vom großen Balkon, der über dem Haupteingangsbereich thront, reicht der Blick weit übers Land. Knapp 158 Quadratmeter Wohnfläche verteilen sich auf zwei Etagen. Alle Räume des Blockhauses sind in heller Naturfarbe belassen. Kräftige Farben, wie rotbraune Fliesen und viel Rot bei der Küchen- und Wohnausstattung, bringen Nestwärme und Lebendigkeit ins Geschehen. Der offene Wohn-Ess-Bereich, der auch über die von Pfeilern gestützte Terrasse zugänglich ist, wurde durch die Diele von der Küche und dem Arbeitsbereich getrennt.

Das Dachgeschoss beherbergt zwei gleich große Kinderzimmer, das Elternschlafzimmer und das moderne, freundliche Wohlfühlbadezimmer mit viel Tageslicht. Egal, mit welchen anderen Wünschen Kunden bei LéonWood® vorstellig werden – sie werden ernst genommen. ■

www.zuhause3.de/leonwood

