



Das Gemütliche

Dieses klassische Blockhaus, das als Ein- oder Zweifamilienhaus genutzt werden kann, hat seinen ganz eigenen Charme – nicht zuletzt wegen der sympathischen Außenanlage mit Gartenpool.

Auf den ersten Blick unaufdringlich, aber von einer Eleganz, der man sich einfach nicht entziehen kann – so beschreibt Hersteller Léonwood sein Haus „Salzburger Land“, ein Entwurf, der knapp 200 Quadratmeter gemütliche Wohnfläche bietet. Das klassische Holzblockhaus zeigt sich mit

markantem, leicht geneigtem Satteldach mit großem Dachüberstand und Schleppdachgaube sowie typischer sogenannter Eckverkämmung der Bohlenwände. Durch den hohen Kniestock profitieren die Bewohner im Obergeschoss von der nahezu gleichen Wohnfläche wie im Parterre. Hier steht das 30 Quadratmeter

große Wohn-/Esszimmer, das auch Zugang zur großzügigen Terrasse bietet, im Zentrum. Eine separate Küche wird durch eine praktische Speisekammer ergänzt. Schlafzimmer sowie zwei Badezimmer und ein Technikraum finden ebenfalls im Erdgeschoss Platz. Das Obergeschoss kann als zweite Wohneinheit

genutzt werden, denn auch hier finden sich Schlaf-, Büro- und Gästezimmer, ein weiteres Bad und eine große Wohnküche, von der aus man den giebelseitigen Balkon betritt.

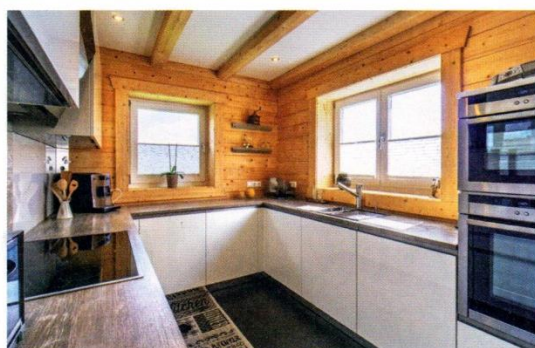
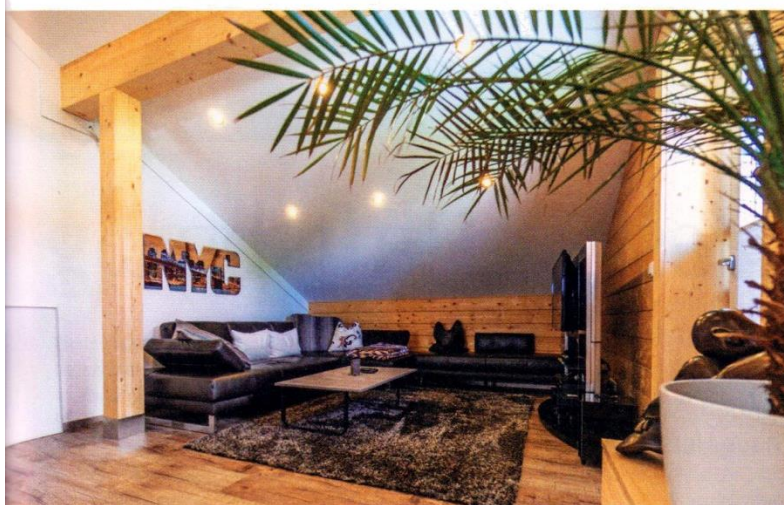
HAUS MIT NATUR-BAUSTOFFEN FÜRS „UNVERFÄLSCHTE LEBEN“

In der eigens entwickelten „Bio-Doppelwand“ von Léonwood steckt Kork als Dämmstoff und ergänzt so die Holzkonstruktion um ein weiteres, natürliches Baumaterial. Laut Hersteller steht das Blockhaus „Salzburger Land“ für „unverfälschtes Leben und für puristische Moderne“. Dazu passt auch das große Grundstück auf dem Land, das Platz für einen Pool im Garten bietet. ■ red

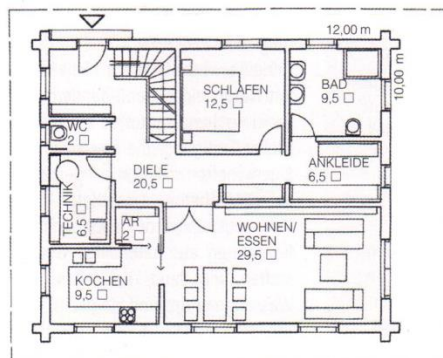




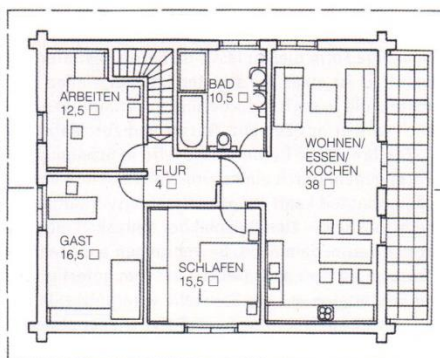
Die Bauherrschaft hat sich einen Wohnraum im Grünen erfüllt – das Haus steht mitten im Garten. Zum Objekt gehört neben dem Pool auch ein Carport.



Sowohl im Parterre als auch im Obergeschoss steht ein Wohnbereich zur Verfügung – das Haus kann bequem auch als Zweifamilienhaus bewohnt werden.



ERDGESCHOSS



OBERGESCHOSS

FAKTEN

Hersteller: Léonwood Holz-Blockhaus

03185 Teichland

Tel. 035601/88888

Weitere Häuser:

www.bautipps.de/leonwood

Entwurf: Salzburger Land

Maße: 12,00 x 10,00 m

Wohnfläche: EG 98,5 m², OG 97 m²

Bauweise: massive Holz-Blockkonstruktion mit Korkdämmung („Bio-Doppelwand“), Holzfassade, 25 Grad Satteldach, Kniestock, Luft-Wasser-Wärmepumpe

Preise: müssen direkt beim Hersteller erfragt werden