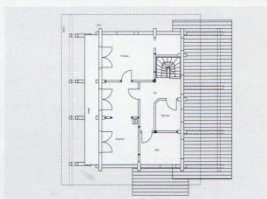
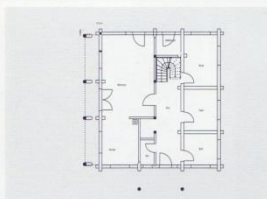


LéonWood® Holz-Blockhaus GmbH / Mikado

**Bauratgeber
Deutschland
empfiehlt**



Magazin



Das neue Musterhaus des Holz-Blockhaus-Herstellers LéonWood® kommt in stolzer Erscheinung daher. Klare, moderne Architektur kombiniert mit natürlichen Rundstämmen aus Holz zieht die Blicke auf sich.

Das Pultdach lässt den Bauhausstil aufleben. Honigfarbendes Holz und weiße Fenster werden den Ansprüchen zeitgemäßer Bauherren gerecht. Nicht nur äußerlich ist das Musterhaus, welches im September 2014 feierlich eröffnet wurde, gelungen. Die neue nahezu setzungsfreie Rundbohle ebenso wie die neue Pentti-Eckverbindung aus Fichte wurden hier verbaut. Der Besuch lohnt sich für jeden Interessenten, der die einmalige Atmosphäre eines Holzhauses erleben möchte.

Wohnfläche: ca. 178 m²

Geschosse: Zwei | **Zimmer:** Fünf

Bauart: massive Rundstambauweise

Energie: LéonWood® Polarconcept®, Polarboden mit 200mm Korkdämmung und Massivholzdielen, Polarfenster mit innenliegender Verschattungsmöglichkeit und Lüftungselement, Massivholzaußenwände

Dämmung: Natürliche, nachwachsende Korkdämmung

Heizart: Luftwärmepumpe, Bullerjan-Warmluftofen

KfW-Standard: In der Ausführung Bio-Doppelwand mit Korkdämmung möglich

Mit über 20 Jahren Erfahrung im Blockhausbau bietet LéonWood® die gesamte Bandbreite gebräuchlicher Wandausführungen an.

Neben Rundstamm-, Naturstamm, und einfachen Vierkantbohlen hat sich die dampfdiffusionsoffene „Bio-Doppelwand“ mit Korkdämmung als Nr. 1 unter den Bauherren herausgestellt. Ob modern oder traditionell, in einem LéonWood-Blockhaus leben Sie baubiologisch richtig.

www.leonwood.de



Haus des Jahres 2016

Magazin zur Messe „Häuserwelten: Messe für Hausbau & Energie“ in Berlin, Postbahnhof am Ostbahnhof