

Aus Liebe zum Holz!



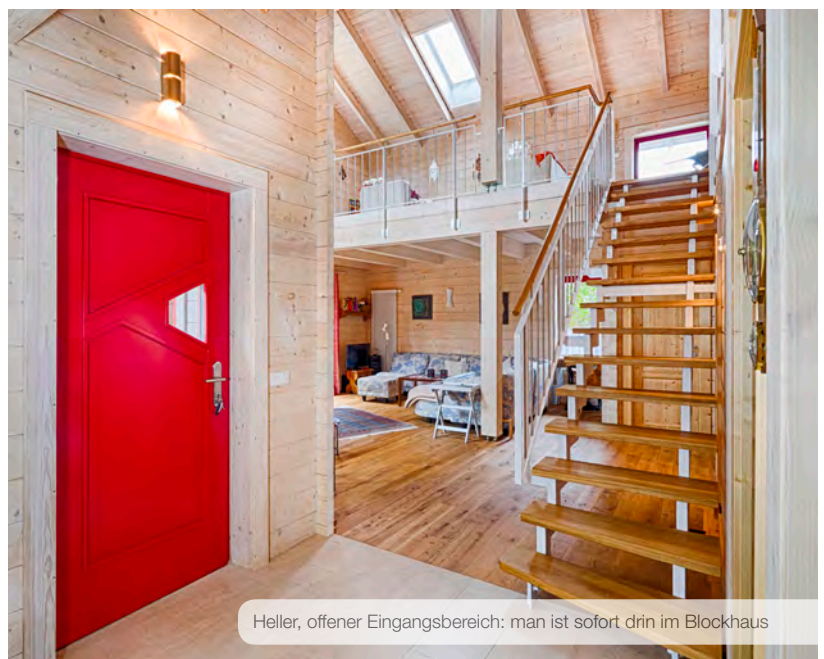
Klare reduzierte Formen und ein Doppelpultdach

Blockhaus“Falcon Grey“ im Berliner Umland

„Ich brauchte diese Aufgabe!“ sagt unserere Bauherrin. Mutig und zielstrebig packte sie die Dinge an und erfüllte sich so ihren Traum vom Blockhaus. Trotz – oder vielmehr gerade wegen – ihrer 75 Jahre. Ein Alter, das man ihr nicht anmerkt, wenn man mit ihr spricht. Ist sie doch im Kopf sehr jung geblieben. **Respekt!**

Schleichender Entscheidungsprozess

Die Entscheidung für ein Holzhaus kam schleichend. Schon vor über 20 Jahren hatte sie gemeinsam mit ihrem Mann den Plan, ein Blockhaus zu bauen. In Tirol, wo sie damals lebte, war sie das Wohnen in einem Holzhaus gewohnt, hatte die heimelige Atmosphäre und vor allem den Geruch lieb gewonnen. Nachdem ihre Wohnung wegen Eigenbedarf gekündigt wurde, ging es zurück nach Deutschland – zunächst in ein Steinhaus in Hessen. Der Wunsch wuchs trotzdem stetig weiter, zumal ihre Familie im Raum Berlin im Besitz eines Grundstückes war. 2014 war es dann soweit – das LéonWood®-Blockhaus konnte kommen!



Heller, offener Eingangsbereich: man ist sofort drin im Blockhaus



Viel Holz!

Gemütliche Sitzzecke im Galeriebereich

Unsere LéonWood®-Bauherrin hatte von Beginn an klare Pläne im Kopf. Sie hatte bereits in Tirol viel gesehen, fotografiert, sich inspirieren lassen und wurde mit der Zeit immer anspruchsvoller. Letztendlich sollte es eine moderne Architektur sein und kein traditionelles Typenhaus. Ein junges Architekten-Paar (NOA Berlin) entwarf, LéonWood® realisierte ihr das Blockhaus nach Maß. Dabei legte sie Wert auf hohe Lufträume, eine Galerie, eine Terrasse und von Anfang auf an die Farbe Grau für die Außenwände. Außerdem sollte das Holz sichtbar sein – und davon viel! „Wenn ich morgens aufwache, möchte ich als erstes die dicken Balken über mir sehen“, sagt die Bauherrin lachend.

„Da weiß man, was da drin ist!“

Natürlich hat die rüstige Dame beim Hausbau mitgewirkt: so hat sie zum Beispiel mitgeholfen das Korkgranulat in die Bio-Doppelwand® zu schütten. Eine **wunderbare Erfahrung**, wie die Bauherrin findet: „Da weiß man, was da drin ist!“ erzählt sie stolz. Auch die Innenwände des Individualhauses bestehen aus einer 90mm-starken Blockwand. Weiterhin hat sich die Bauherrin für den LéonWood®-Polarfußboden entschieden. Diesen kannte sie bereits aus dem Musterhaus „Mikado“ in Klosterfelde: „**Ich liebe diesen Korkboden in Küche und Bädern! Man hat nie kalte Füße wie auf Steinboden,**“ berichtet sie. Optischer Clou sind aber die beiden versetzt angeordneten Pultdächer, die dem Blockhaus ein ganz anderes, zeitgemäßes Antlitz geben. Klar und reduziert. Traditionelle Finesse: das Tiroler Schloss als Eckverbindung der Blockwände.



Badezimmer mit Fenster



Von der Küche aus gelangt man über eine Tür nach draußen



Blick die Galerie hinunter: auch hier dominiert das Holz



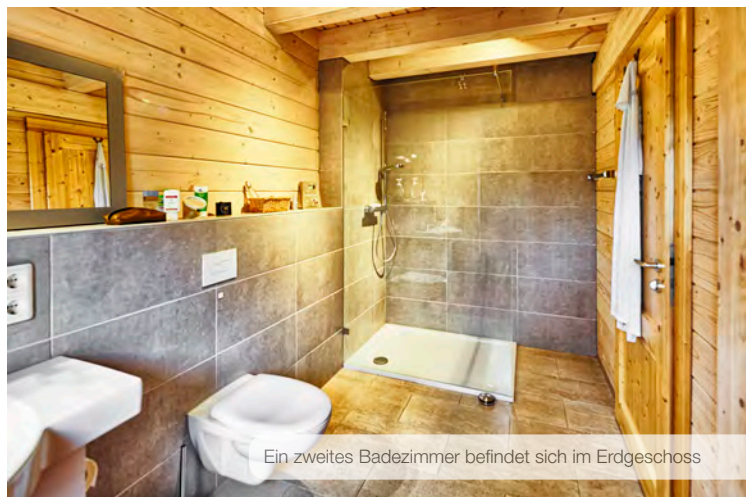
Die lieb gewonnene Couch-Garnitur hat im Blockhaus ihren Platz gefunden

Blockhaus-Typ: FALCON GREY
Grundriss: 11,11 x 11,52 Meter
Baustoff: Bio-Doppelwand® DuoPlus
2x68mm Blockbohle massiv, Fichte
132mm Dämmstoffraum für Korkgranulat
Innenwände: 90mm Blockwand
Fenster und Türen: Kiefer
Fenster: Wärmeschutzglas, 3-fach-verglast
Dach: Doppelpultdach
Besonderheiten: Blockhausecken als **Tiroler Schloss**
Bio-Doppelwand wurde bis unters Dach verbaut
-> Dämmung des Kniestocks mit Kork
Massivholz-Innentüren im Landhausstil von LéonWood®, Fichte
Galerie
Blockhauslasur LeoColor
Konstruktiver Holzschutz durch große Dachüberstände
Liefertermin: 27.05.2014

Ein Blockhaus für die Möbel

Am liebsten hält sich unsere Bauherrin in ihrem großen Wohn-Essbereich auf. Dort haben ihre liebgewonnenen original Tiroler Landhausmöbel Platz gefunden. „**Im Grunde habe ich das Haus nur für die Möbel gebaut**“, schmunzelt sie. Eine Aufgabe, die sie trotz ihres stolzen Alters mit Bravour gemeistert hat. Noch pendelt die 76-jährige zwischen ihrem Haus in Hessen und dem neuen Blockhaus im Berliner Umland hin und her. Aber schon bald will sie ganz nach Brandenburg ziehen. In die Nähe ihrer Kinder.

LéonWood® wünscht unserer Bauherrin viel Glück und noch lange Freude in ihrem Wunsch-Blockhaus!



Ein zweites Badezimmer befindet sich im Erdgeschoss